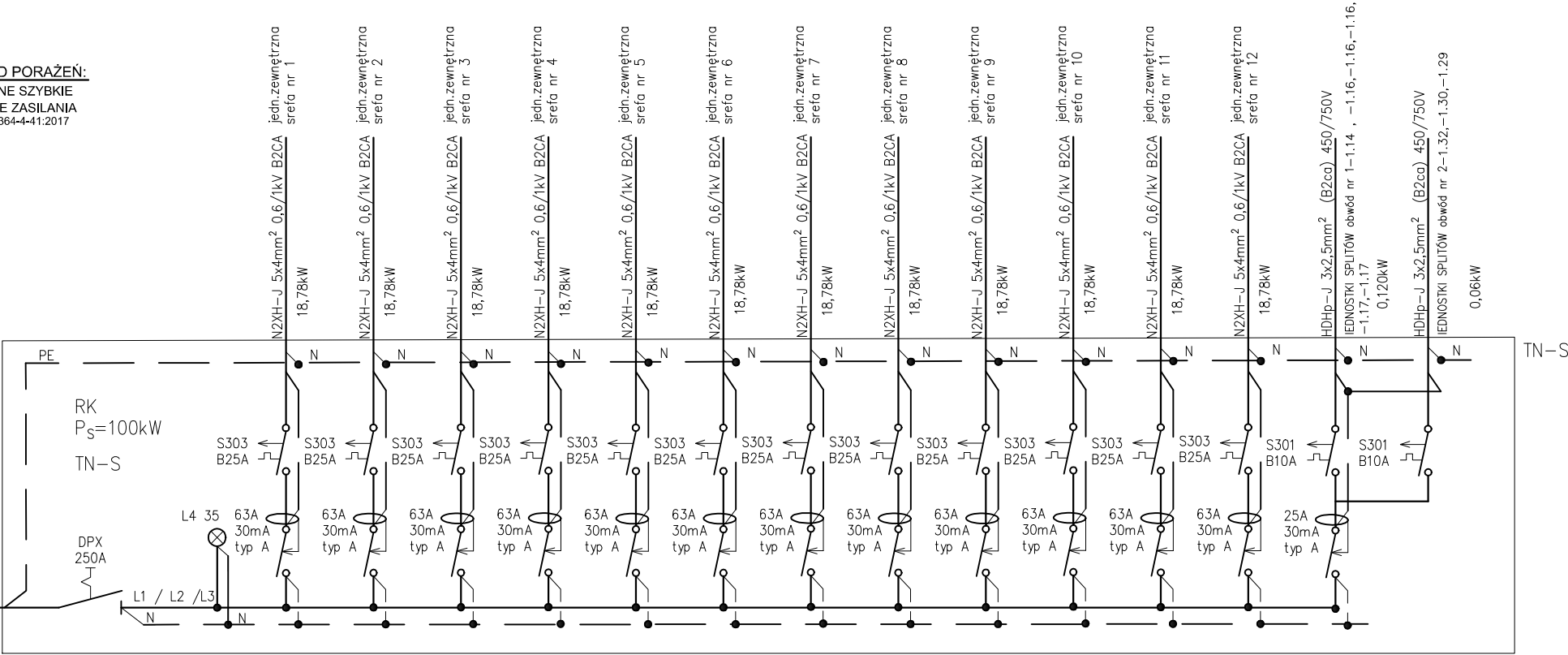


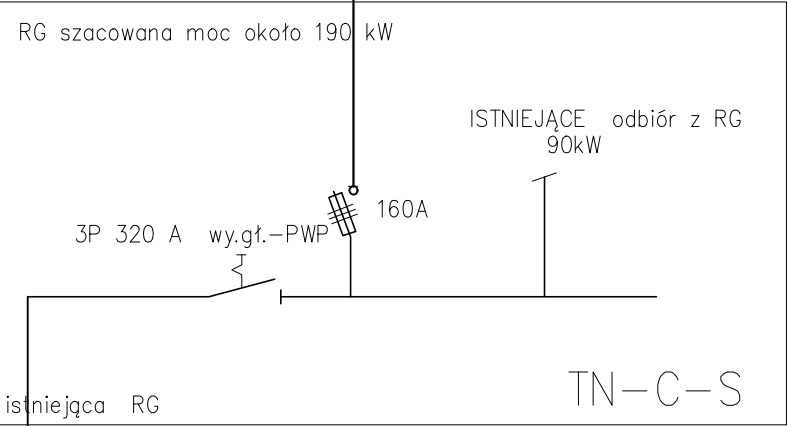
OCHRONA OD PORAŻEŃ:  
SAMOCZYNNE SZYBKIE  
WYŁĄCZENIE ZASILANIA  
wg PN-HD 60364-4-41:2017



obudowa typu XL 400  
z drzwiami i zamkiem

Zasilanie budynku w systemie TN-C  
Instalacja odbiorcza TN-S

LP	PRZEMICA
1.	I OBWÓD -1,14 -1,16 -1,15 -1,16 -1,17 -1,17
2.	II OBWÓD -1,32 -1,30 -1,29
LP	PARTER
1.	0,47 0,48 0,49 0,50 0,51 0,52 0,53 0,54 0,55 0,56
2.	0,1 0,2 0,3 0,4 0,5 0,6 0,7 0,8 0,9 0,10 0,11 0,12 0,13 0,14 0,15 0,16
3.	0,41 0,40 0,38 0,39 0,24 0,25 0,26 0,27 0,28 0,29 0,30 0,33 0,42 0,39
LP	I PIĘTRO
1.	1,35 1,37 1,38 1,39 1,41 1,41 1,42 1,43
2.	1,1 1,1 1,2 1,3 1,5 1,5 1,7 1,8 1,9 1,10 1,11 1,12 1,13 1,14 1,15 1,16
3.	1,18 1,23 1,24 1,24 1,25 1,26 1,27 1,28 1,28 1,29
LP	II PIĘTRO
1.	2,40 2,41 2,42 2,43 2,43 2,45 2,46 2,47 2,48 2,49 2,50
2.	2,2 2,2 2,2 2,2 2,2 2,2 2,2 2,2 2,2 2,2 2,2 2,2 2,2 2,2 2,2
3.	2,18 2,23 2,24 2,25 2,26 2,27 2,28 2,29 2,30 2,31 2,32 2,32 2,34
LP	III PIĘTRO
1.	3,52 3,53 3,54 3,55 3,56 3,57 3,58 3,59 3,60 3,61 3,62 3,63 3,64
2.	3,2 3,8 3,9 3,10 3,10 3,11 3,12 3,13 3,13 3,14 3,15 3,16 3,17 3,18 3,19 3,20 3,23 3,24 3,25 3,26 3,27
3.	3,28 3,29 3,29 3,30 3,32 3,33 3,34 3,34 3,34 3,35 3,36 3,37 3,38 3,39 3,40 3,40 3,40 3,40 3,40 3,40 3,40



YKY 4 x 150mm<sup>2</sup>  
do złącza wymiana



LCT PROJEKT PRZEMYSŁAW BŁOCH

ul. Naftowa 4/4, 65-705 Zielona Góra  
NIP: 973 05 43 143, tel. 698 111 531

obiekt: Budynek Prokuratury Okręgowej  
i Prokuratury Rejonowej

adres: 65-950 Zielona Góra,  
ul. Partyzantów 42

projektant: mgr inż. Marek Mejnartowicz  
uprawnienia do projektowania bez ograniczeń  
w specjalności instalacji i urządzeń  
elektrycznych nr LBS/0046/P00E/13

podpis:

tytuł rysunku:

Rozbudowa istniejącej rozdzielni RG

skala:

data:

nr rys.:

04.08.2025

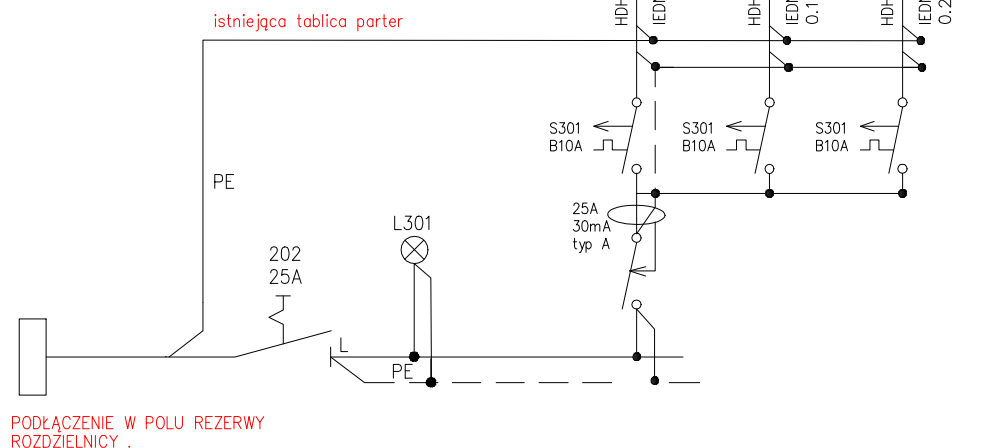
E - 1

# OCHRONA OD PORAŻEŃ:

SAMOCZYNNE SZYBKIE  
WYŁĄCZENIE ZASILANIA  
wg PN-HD 60364-4-41:2017

TN-S

LP	PIWNICA
1.	I OBWÓD -1,14, -1,16, -1,16, -1,16, -1,17, -1,17
2.	II OBWÓD -1,32, -1,30, -1,29
LP	PARTER
1.	I OBWÓD 0,47, 0,48, 0,49, 0,50, 0,51, 0,52, 0,53, 0,54, 0,55, 0,56
2.	II OBWÓD 0,10, 0,11, 0,12, 0,13, 0,14, 0,15, 0,16
3.	III OBWÓD 0,41, 0,40, 0,39, 0,19, 0,24, 0,25, 0,26, 0,27, 0,28, 0,29, 0,30, 0,33, 0,42, 0,39
LP	I PIĘTRO
1.	I OBWÓD 1,36, 1,37, 1,38, 1,39, 1,41, 1,41, 1,42, 1,43
2.	II OBWÓD 1,1, 1,1, 1,2, 1,3, 1,5, 1,6, 1,7, 1,8, 1,9, 1,10, 1,11, 1,12, 1,13, 1,14, 1,15, 1,16
3.	III OBWÓD 1,18, 1,23, 1,24, 1,24, 1,25, 1,26, 1,27, 1,28, 1,28, 1,29
LP	II PIĘTRO
1.	I OBWÓD 2,40, 2,41, 2,42, 2,43, 2,43, 2,45, 2,46, 2,47, 2,48, 2,49, 2,50
2.	II OBWÓD 2,22, 2,25, 2,26, 2,27, 2,28, 2,29, 2,10, 2,11, 2,12, 2,12, 2,13, 2,14, 2,15
3.	III OBWÓD 2,18, 2,23, 2,24, 2,25, 2,26, 2,27, 2,28, 2,29, 2,30, 2,31, 2,32, 2,33, 2,34
LP	III PIĘTRO
1.	I OBWÓD 3,52, 3,53, 3,54, 3,55, 3,56, 3,57, 3,58, 3,59, 3,60, 3,61, 3,62, 3,63, 3,64
2.	II OBWÓD 3,2, 3,5, 3,10, 3,10, 3,11, 3,12, 3,13, 3,13, 3,14, 3,15, 3,16, 3,17, 3,18, 3,19, 3,20, 3,21, 3,24, 3,25, 3,26, 3,27
3.	III OBWÓD 3,28, 3,29, 3,29, 3,32, 3,39, 3,42, 3,43, 3,44, 3,45, 3,46, 3,47, 3,48, 3,48, 3,50, 3,51



**LCTPROJEKT PRZEMYSŁAW BŁOCH**

ul. Naftowa 4/4, 65-705 Zielona Góra  
NIP: 973 05 43 143, tel. 698 111 531

obiekt: Budynek Prokuratury Okręgowej  
i Prokuratury Rejonowej

adres: 65-950 Zielona Góra,  
ul. Partyzantów 42

projektant: mgr inż. Marek Mejnartowicz  
uprawnienia do projektowania bez ograniczeń  
w specjalności instalacji i urządzeń  
elektrycznych nr LBS/0046/P00E/13

podpis:

tytuł rysunku:

Rozbudowa istniejącej rozdzielni -  
partier

skala:

data:

nr rys.:

-

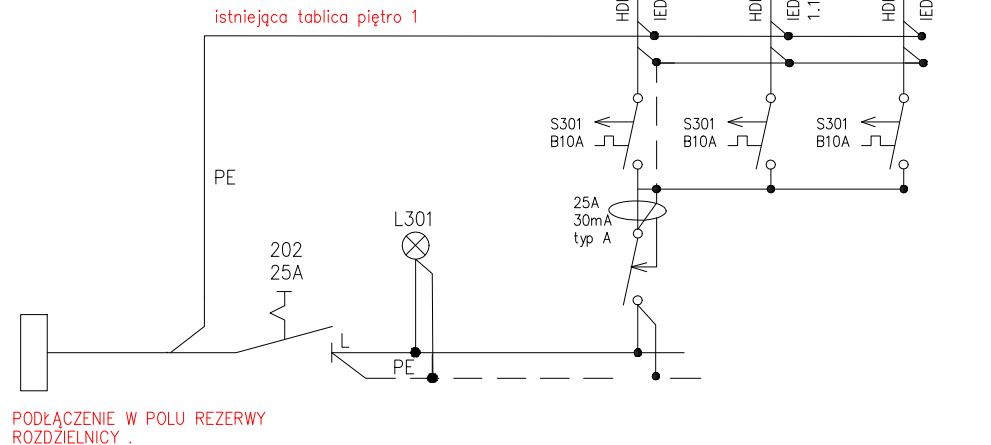
04.08.2025

E - 2

**OCHRONA OD PORAŻEŃ:**  
**SAMOCZYNNE SZYBKIE**  
**WYŁĄCZENIE ZASILANIA**  
 wg PN-HD 60364-4-41:2017

TN-S

LP.	PIWNICA	
1.	I OBWÓD	-1,14, -1,16, -1,16, -1,17, -1,17
2.	II OBWÓD	-1,32, -1,30, -1,29
LP.	PARTER	
1.	I OBWÓD	0,47, 0,48, 0,49, 0,50, 0,51, 0,52, 0,53, 0,54, 0,55, 0,56
2.	II OBWÓD	0,7, 0,2, 0,3, 0,4, 0,5, 0,6, 0,7, 0,9, 0,10, 0,11, 0,12, 0,13, 0,14, 0,15, 0,16
3.	III OBWÓD	0,41, 0,40, 0,39, 0,19, 0,24, 0,25, 0,26, 0,27, 0,28, 0,29, 0,30, 0,33, 0,42, 0,39
LP.	I PIĘTRO	
1.	I OBWÓD	1,36, 1,37, 1,38, 1,39, 1,41, 1,41, 1,42, 1,43
2.	II OBWÓD	1,1, 1,1, 1,2, 1,3, 1,5, 1,6, 1,7, 1,8, 1,9, 1,10, 1,11, 1,12, 1,13, 1,14, 1,15, 1,16
3.	III OBWÓD	1,18, 1,23, 1,24, 1,24, 1,25, 1,25, 1,27, 1,28, 1,28, 1,29
LP.	II PIĘTRO	
1.	I OBWÓD	2,40, 2,41, 2,42, 2,43, 2,43, 2,45, 2,46, 2,47, 2,48, 2,49, 2,50
2.	II OBWÓD	2,2, 2,3, 2,5, 2,6, 2,7, 2,7, 2,8, 2,9, 2,10, 2,11, 2,12, 2,12, 2,13, 2,14, 2,15
3.	III OBWÓD	2,18, 2,23, 2,24, 2,25, 2,26, 2,27, 2,28, 2,29, 2,30, 2,31, 2,32, 2,33, 2,34
LP.	III PIĘTRO	
1.	I OBWÓD	3,52, 3,53, 3,54, 3,55, 3,56, 3,57, 3,58, 3,59, 3,60, 3,61, 3,62, 3,63, 3,64
2.	II OBWÓD	3,2, 3,8, 3,9, 3,10, 3,10, 3,11, 3,12, 3,13, 3,13, 3,14, 3,15, 3,16, 3,17, 3,18, 3,19, 3,20, 3,21, 3,24, 3,25, 3,26, 3,27
3.	III OBWÓD	3,28, 3,29, 3,29, 3,32, 3,39, 3,42, 3,43, 3,44, 3,45, 3,46, 3,47, 3,48, 3,49, 3,50, 3,51



**LCTPROJEKT PRZEMYSŁAW BŁOCH**

ul. Naftowa 4/4, 65-705 Zielona Góra  
 NIP: 973 05 43 143, tel. 698 111 531

obiekt: Budynek Prokuratury Okręgowej  
 i Prokuratury Rejonowej

adres: 65-950 Zielona Góra,  
 ul. Partyzantów 42

projektant: mgr inż. Marek Mejnartowicz  
 uprawnienia do projektowania bez ograniczeń  
 w specjalności instalacji i urządzeń  
 elektrycznych nr LBS/0046/P00E/13

podpis:

tytuł rysunku:

Rozbudowa istniejącej rozdzielni -  
 I piętro

skala:

data:

nr rys.:

-

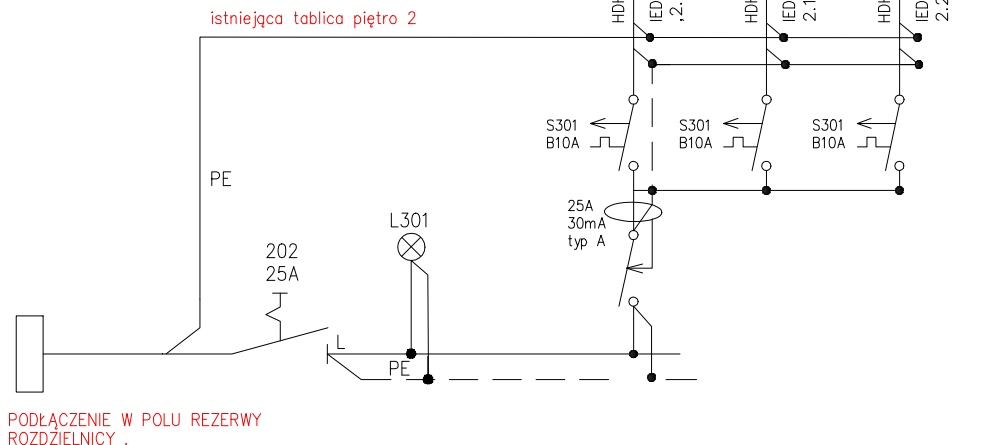
04.08.2025

E - 3

**OCHRONA OD PORAŻEŃ:**  
**SAMOCZYNNY SZYBKIE**  
**WYŁĄCZENIE ZASILANIA**  
 wg PN-HD 60364-4-41:2017

TN-S

LP	PIWNICA
1	I OBWÓD -114, -115, -116, 116, 117, 117
2	II OBWÓD -132, 30, 129
LP	PARTER
1	I OBWÓD 0,47,0,48,0,49,0,50,0,51,0,52,0,53,0,54,0,55,0,56
2	II OBWÓD 0,10,2,0,30,4,6,5,0,6,6,7,0,9,6,10,0,11,0,12,6,3,0,14,0,15,0,16
3	III OBWÓD 0,41,0,40,0,39,6,19,0,24,0,25,6,26,0,27,0,28,0,29,0,30,0,33,0,42,0,39
LP	I PIĘTRO
1	I OBWÓD 1,36,1,37,1,38,1,39,1,41,1,41,1,42,1,43
2	II OBWÓD 1,1,1,1,1,2,1,3,1,5,1,6,1,7,1,8,1,9,1,10,1,11,1,2,1,13,1,14,1,15,1,16
3	III OBWÓD 1,18,1,23,1,24,1,24,1,25,1,26,1,27,1,28,1,28,1,26
LP	II PIĘTRO
1	I OBWÓD 2,40,2,41,2,42,2,43,2,43,2,45,2,46,2,47,2,48,2,49,2,50
2	II OBWÓD 2,2,2,3,2,5,2,6,2,7,2,7,2,8,2,9,2,10,2,11,2,11,2,2,2,13,2,14,2,16
3	III OBWÓD 2,18,2,23,2,24,2,25,2,26,2,27,2,28,2,29,2,30,2,31,2,32,2,32,2,34
LP	III PIĘTRO
1	I OBWÓD 3,52,3,53,3,54,3,56,3,56,3,57,3,58,3,59,3,60,3,61,3,62,3,63,3,64
2	II OBWÓD 3,2,3,8,3,9,3,10,3,10,3,11,3,12,3,13,3,13,3,14,3,15,3,16,3,17,3,18,3,19,3,20,3,23,3,24,3,25,3,26,3,27
3	III OBWÓD 3,28,3,29,3,29,3,32,3,39,3,42,3,43,3,44,3,45,3,45,3,47,3,48,3,49,3,50,3,51



**LCTPROJEKT PRZEMYSŁAW BŁOCH**

ul. Naftowa 4/4, 65-705 Zielona Góra  
 NIP: 973 05 43 143, tel. 698 111 531

obiekt: Budynek Prokuratury Okręgowej  
 i Prokuratury Rejonowej

adres: 65-950 Zielona Góra,  
 ul. Partyzantów 42

projektant: mgr inż. Marek Mejnartowicz  
 uprawnienia do projektowania bez ograniczeń  
 w specjalności instalacji i urządzeń  
 elektrycznych nr LBS/0046/P00E/13

podpis:

tytuł rysunku: Rozbudowa istniejącej rozdzielni -  
 II piętro

skala:

data:

nr rys.:

-

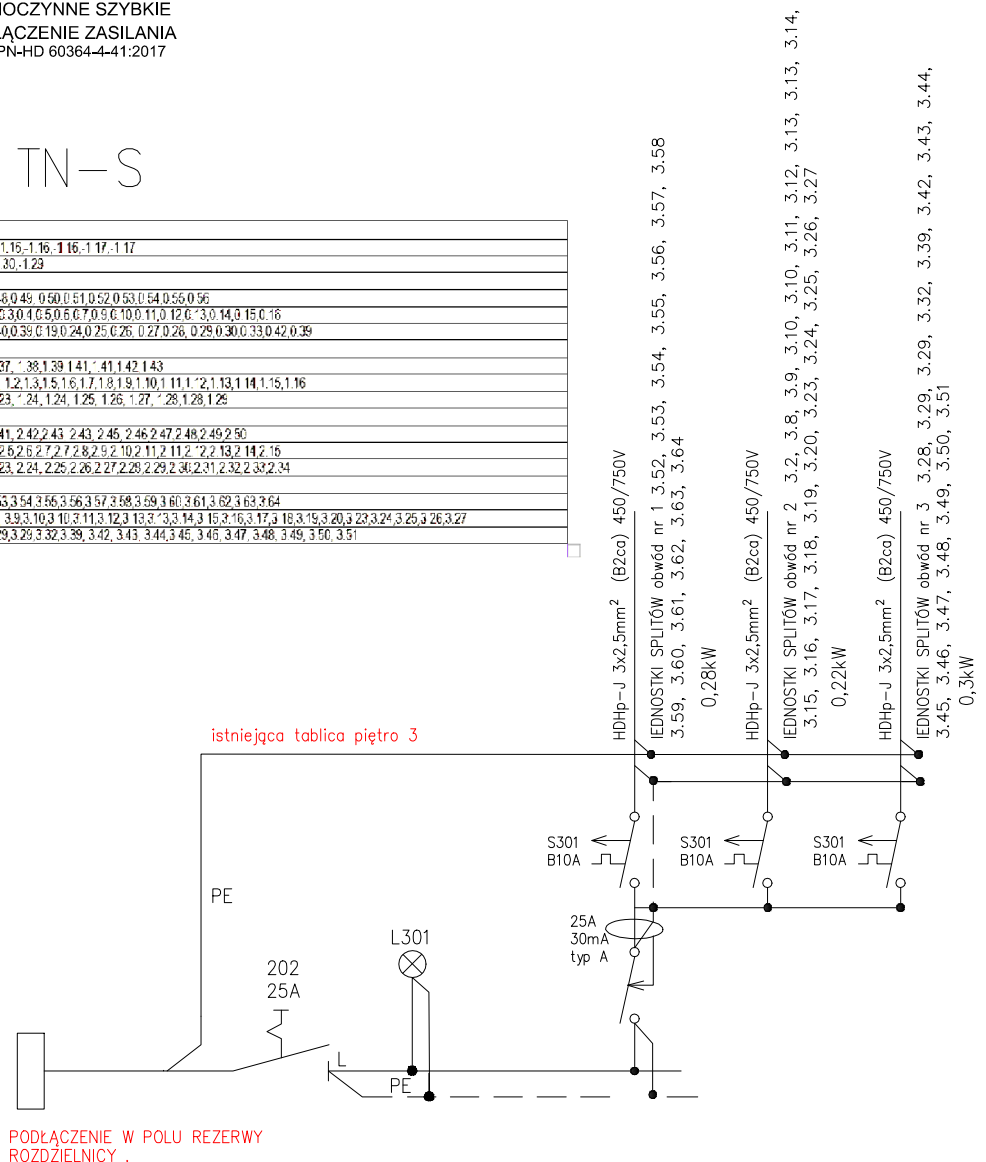
04.08.2025

E - 4

**OCHRONA OD PORAŻEŃ:**  
**SAMOCZYNNE SZYBKE**  
**WYŁĄCZENIE ZASILANIA**  
wg PN-HD 60364-4-41:2017

TN-S

LP	PIWNICA
1.	I OBWÓD -114, -115, -116, -116, -117, -117
2.	II OBWÓD -132, -30, -123
3.	III OBWÓD
LP	PARTER
1.	I OBWÓD 0.47, 0.46, 0.49, 0.50, 0.51, 0.52, 0.53, 0.54, 0.55, 0.56
2.	II OBWÓD 0.10, 0.2, 0.3, 0.4, 0.5, 0.6, 0.7, 0.9, 0.10, 0.11, 0.12, 0.13, 0.14, 0.15, 0.16
3.	III OBWÓD 0.41, 0.40, 0.39, 0.19, 0.24, 0.25, 0.26, 0.27, 0.28, 0.29, 0.30, 0.33, 0.42, 0.39
LP	I PIĘTRO
1.	I OBWÓD 1.36, 1.37, 1.38, 1.39, 1.41, 1.41, 1.42, 1.43
2.	II OBWÓD 1.1, 1.1, 1.2, 1.3, 1.5, 1.6, 1.7, 1.8, 1.9, 1.10, 1.11, 1.11, 1.13, 1.14, 1.15, 1.16
3.	III OBWÓD 1.18, 1.23, 1.24, 1.24, 1.25, 1.26, 1.27, 1.28, 1.28, 1.28
LP	II PIĘTRO
1.	I OBWÓD 2.40, 2.41, 2.42, 2.43, 2.43, 2.45, 2.46, 2.47, 2.48, 2.49, 2.50
2.	II OBWÓD 2.2, 2.3, 2.6, 2.7, 2.7, 2.8, 2.9, 2.10, 2.11, 2.11, 2.12, 2.13, 2.14, 2.16
3.	III OBWÓD 2.18, 2.23, 2.24, 2.25, 2.26, 2.27, 2.28, 2.29, 2.30, 2.31, 2.32, 2.33, 2.34
LP	III PIĘTRO
1.	I OBWÓD 3.52, 3.53, 3.54, 3.56, 3.57, 3.58, 3.59, 3.60, 3.61, 3.62, 3.63, 3.64
2.	II OBWÓD 3.2, 3.6, 3.9, 3.10, 3.10, 3.11, 3.12, 3.13, 3.13, 3.14, 3.15, 3.16, 3.17, 3.18, 3.19, 3.20, 3.23, 3.24, 3.25, 3.26, 3.27
3.	III OBWÓD 3.28, 3.29, 3.29, 3.32, 3.39, 3.42, 3.43, 3.44, 3.45, 3.46, 3.47, 3.48, 3.49, 3.50, 3.51



**LCTPROJEKT PRZEMYSŁAW BŁOCH**

ul. Naftowa 4/4, 65-705 Zielona Góra  
NIP: 973 05 43 143, tel. 698 111 531

obiekt: Budynek Prokuratury Okręgowej  
i Prokuratury Rejonowej

adres: 65-950 Zielona Góra,  
ul. Partyzantów 42

projektant: mgr inż. Marek Mejnartowicz  
uprawnienia do projektowania bez ograniczeń  
w specjalności instalacji i urządzeń  
elektrycznych nr LBS/0046/P00E/13

podpis:

tytuł rysunku: Rozbudowa istniejącej rozdzielni -  
III piętro

skala:

data:

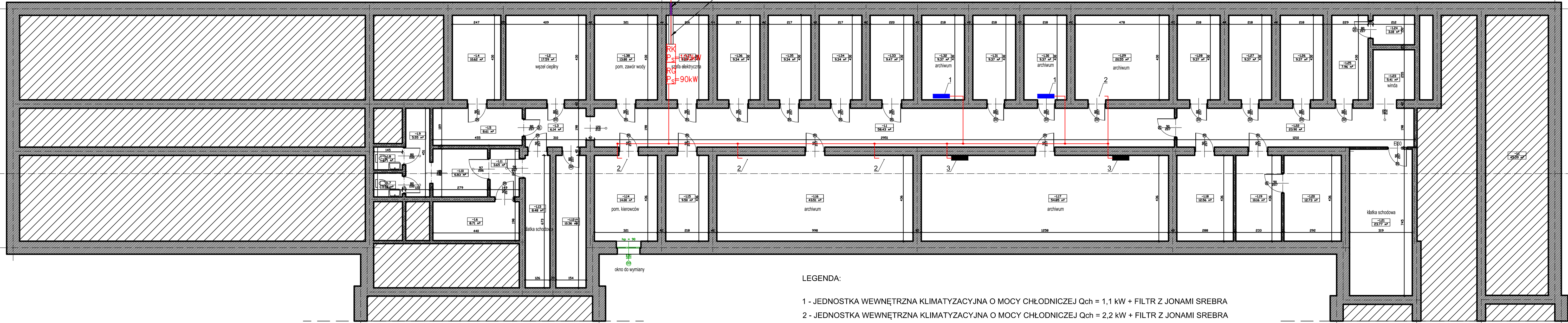
nr rys.:

-

04.08.2025

E - 5

rura osłonowa 160 mm x 6,2 mm/ 12 x N2XH-J 5x4mm<sup>2</sup> 0,6/1kV B2CA  
uszczelniona pianką do przepływów elektrycznych  
koryto stalowe 200x50 mocowane do ufitu



LEGENDA:

- 1 - JEDNOSTKA WEWNĘTRZNA KLIMATYZACYJNA O MOCY CHŁODNICZEJ Qch = 1,1 kW + FILTR Z JONAMI SREBRA  
2 - JEDNOSTKA WEWNĘTRZNA KLIMATYZACYJNA O MOCY CHŁODNICZEJ Qch = 2,2 kW + FILTR Z JONAMI SREBRA  
3 - JEDNOSTKA WEWNĘTRZNA KLIMATYZACYJNA O MOCY CHŁODNICZEJ Qch = 2,8 kW + FILTR Z JONAMI SREBRA  
4 - JEDNOSTKA WEWNĘTRZNA KLIMATYZACYJNA O MOCY CHŁODNICZEJ Qch = 3,6 kW + FILTR Z JONAMI SREBRA

LEGENDA:

	HDHp-J 3x2,5mm PROWADZONY W RURCE 22/19,5 BIAŁA
	PUSZKA ZE ZŁĄCZAKAMI WAGO IP 65



**LCTPROJEKT** PRZEMYSŁAW BŁOCH  
ul. Naftowa 4/4, 65-705 Zielona Góra  
NIP. 973 05 43 143, tel. 698 111 531

obiekt: Budynek Prokuratury Okręgowej i Prokuratury Rejonowej

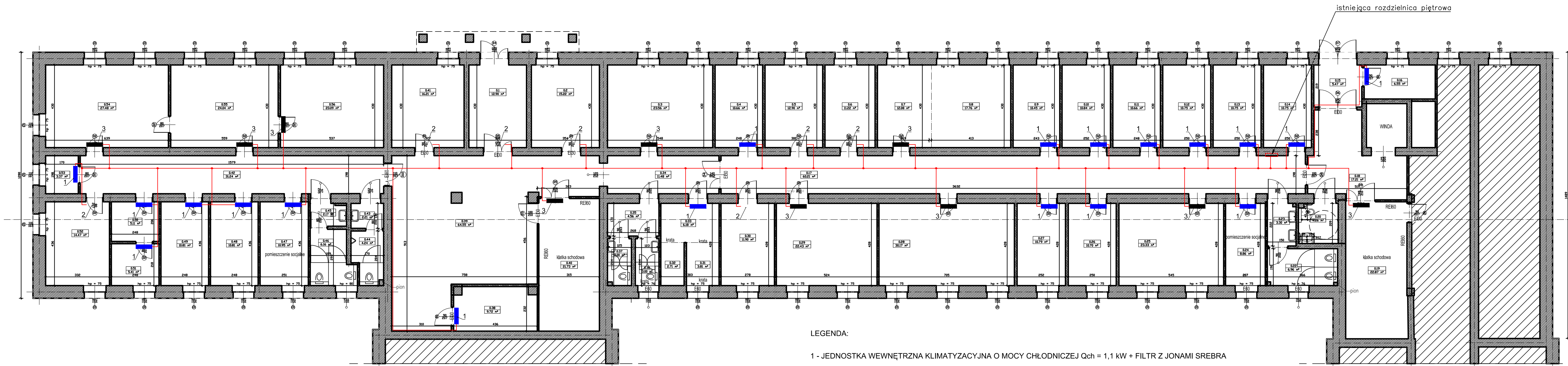
adres: 65-950 Zielona Góra, ul. Partyzantów 42

projektant: mgr inż. Marek Mejnartowicz  
uprawnienia do projektowania bez ograniczeń w specjalności instalacji i urządzeń elektrycznych nr 185/0046/P000/13

tytuł rysunku: Schemat ideowy zasilania splitów - piwnica

skala: 1:100	data: 04.08.2025	nr rys.: E - 6
--------------	------------------	----------------



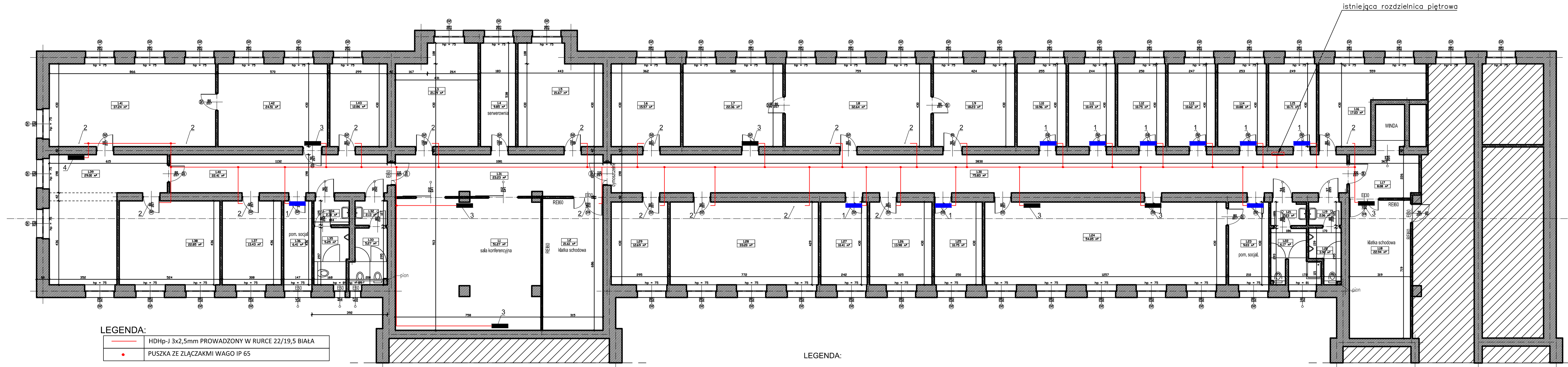


LEGENDA:	
	HDHp-J 3x2,5mm PROWADZONY W RURCE 22/19,5 BIAŁA
	PUSZKA ZE ZŁĄCZAKAMI WAGO IP 65

- LEGENDA:
- 1 - JEDNOSTKA WEWNĘTRZNA KLIMATYZACYJNA O MOCY CHŁODNICZEJ  $Q_{ch} = 1,1 \text{ kW}$  + FILTR Z JONAMI SREBRA
  - 2 - JEDNOSTKA WEWNĘTRZNA KLIMATYZACYJNA O MOCY CHŁODNICZEJ  $Q_{ch} = 2,2 \text{ kW}$  + FILTR Z JONAMI SREBRA
  - 3 - JEDNOSTKA WEWNĘTRZNA KLIMATYZACYJNA O MOCY CHŁODNICZEJ  $Q_{ch} = 2,8 \text{ kW}$  + FILTR Z JONAMI SREBRA
  - 4 - JEDNOSTKA WEWNĘTRZNA KLIMATYZACYJNA O MOCY CHŁODNICZEJ  $Q_{ch} = 3,6 \text{ kW}$  + FILTR Z JONAMI SREBRA

**LCTPROJEKT** PRZEMYSŁAW BŁOCH  
ul. Naftowa 4/4, 65-705 Zielona Góra  
NIP. 973 05 43 143, tel. 698 111 531

obiekt: Budynek Prokuratury Okręgowej i Prokuratury Rejonowej		
adres: 65-950 Zielona Góra, ul. Partyzantów 42		
projektant: mgr inż. Marek Mejnartowicz uprawnienia do projektowania bez ograniczeń w specjalności instalacji i urządzeń elektrycznych nr LBS/0066/P002/13	podpis:	
tytuł rysunku: Schemat ideowy zasilania splitów - parter		
skala: 1:100	data: 04.08.2025	nr rys.: E - 7




LEGENDA:

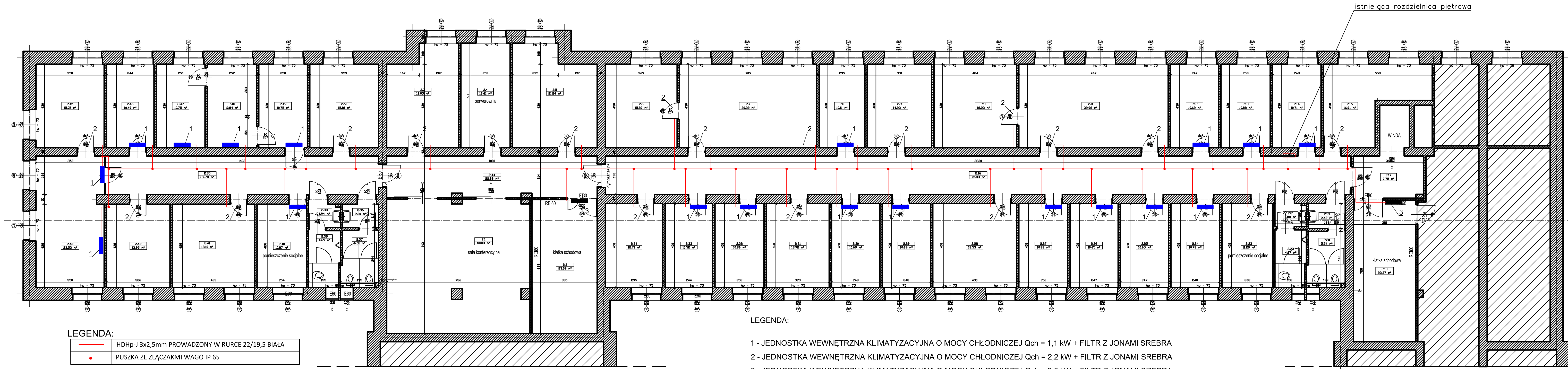
	HDHp-J 3x2,5mm PROWADZONY W RURCE 22/19,5 BIAŁA
	PUSZKA ZE ZŁĄCZAKAMI WAGO IP 65

LEGENDA:

- 1 - JEDNOSTKA WEWNĘTRZNA KLIMATYZACYJNA O MOCY CHŁODNICZEJ  $Q_{ch} = 1,1 \text{ kW}$  + FILTR Z JONAMI SREBRA
- 2 - JEDNOSTKA WEWNĘTRZNA KLIMATYZACYJNA O MOCY CHŁODNICZEJ  $Q_{ch} = 2,2 \text{ kW}$  + FILTR Z JONAMI SREBRA
- 3 - JEDNOSTKA WEWNĘTRZNA KLIMATYZACYJNA O MOCY CHŁODNICZEJ  $Q_{ch} = 2,8 \text{ kW}$  + FILTR Z JONAMI SREBRA
- 4 - JEDNOSTKA WEWNĘTRZNA KLIMATYZACYJNA O MOCY CHŁODNICZEJ  $Q_{ch} = 3,6 \text{ kW}$  + FILTR Z JONAMI SREBRA

 <b>LCTPROJEKT</b> PRZEMYSŁAW BŁOCH ul. Nałtowa 4/4, 65-705 Zielona Góra NIP: 973 05 43 143, tel. 698 111 531		
obiekt: Budynek Prokuratury Okręgowej [ Prokuratury Rejonowej]		
adres: 65-950 Zielona Góra, ul. Partyzantów 42		
projektant:	podpis:	
mgr inż. Marek Mejnartowicz uprawnienia do projektowania bez ograniczeń w specjalności instalacji i urządzeń elektrycznych nr 185/0046/P002/13		
tytuł rysunku:		
Schemat ideowy zasilania splitów - I piętro		
skala:	data:	nr rys.:
1:100	04.08.2025	E - 8





istniejąca rozdzielnica piętrowa

#### LEGENDA:

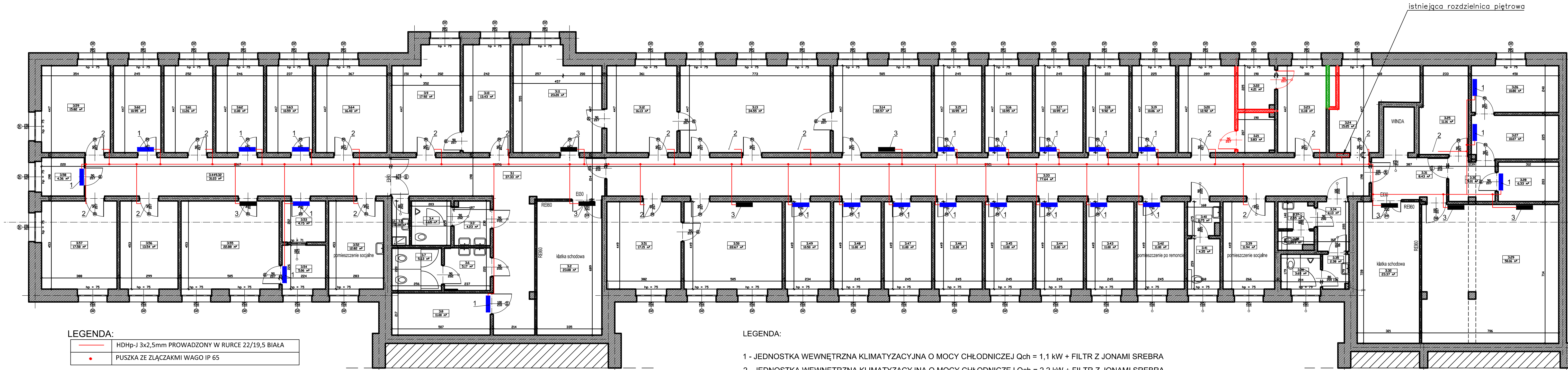
	HDHP-J 3x2,5mm PROWADZONY W RURCE 22/19,5 BIAŁA
	PUSZKA ZE ZŁĄCZAKMI WAGO IP 65

#### LEGENDA:

- 1 - JEDNOSTKA WEWNĘTRZNA KLIMATYZACYJNA O MOCY CHŁODNICZEJ  $Q_{ch} = 1,1 \text{ kW}$  + FILTR Z JONAMI SREBRA
- 2 - JEDNOSTKA WEWNĘTRZNA KLIMATYZACYJNA O MOCY CHŁODNICZEJ  $Q_{ch} = 2,2 \text{ kW}$  + FILTR Z JONAMI SREBRA
- 3 - JEDNOSTKA WEWNĘTRZNA KLIMATYZACYJNA O MOCY CHŁODNICZEJ  $Q_{ch} = 2,8 \text{ kW}$  + FILTR Z JONAMI SREBRA
- 4 - JEDNOSTKA WEWNĘTRZNA KLIMATYZACYJNA O MOCY CHŁODNICZEJ  $Q_{ch} = 3,6 \text{ kW}$  + FILTR Z JONAMI SREBRA

**LCTPROJEKT** PRZEMYSŁAW BŁOCH  
ul. Nałtowa 4/4, 65-705 Zielona Góra  
NIP. 973 05 43 143, tel. 698 111 531

**obiekt:** Budynek Prokuratury Okręgowej i Prokuratury Rejonowej  
**adres:** 65-950 Zielona Góra, ul. Partyzantów 42  
**projektant:** mgr inż. Marek Mejnartowicz  
uprawnienia do projektowania bez ograniczeń w specjalności instalacji i urządzeń elektrycznych nr LBS/0066/P002/13  
**tytuł rysunku:** Schemat ideowy zasilania splitów - II piętro  
**skala:** 1:100  
**data:** 04.08.2025  
**nr rys.:** E - 9



- LEGENDA:
- 1 - JEDNOSTKA WEWNĘTRZNA KLIMATYZACYJNA O MOCY CHŁODNICZEJ  $Q_{ch} = 1,1 \text{ kW}$  + FILTR Z JONAMI SREBRA
  - 2 - JEDNOSTKA WEWNĘTRZNA KLIMATYZACYJNA O MOCY CHŁODNICZEJ  $Q_{ch} = 2,2 \text{ kW}$  + FILTR Z JONAMI SREBRA
  - 3 - JEDNOSTKA WEWNĘTRZNA KLIMATYZACYJNA O MOCY CHŁODNICZEJ  $Q_{ch} = 2,8 \text{ kW}$  + FILTR Z JONAMI SREBRA
  - 4 - JEDNOSTKA WEWNĘTRZNA KLIMATYZACYJNA O MOCY CHŁODNICZEJ  $Q_{ch} = 3,6 \text{ kW}$  + FILTR Z JONAMI SREBRA

**LCTPROJEKT** PRZEMYSŁAW BŁOCH  
ul. Nałtowa 4/4, 65-705 Zielona Góra  
NIP: 973 05 43 143, tel. 698 111 531

obiekt: Budynek Prokuratury Okręgowej i Prokuratury Rejonowej  
adres: 65-950 Zielona Góra, ul. Partyzantów 42

projektant: mgr inż. Marek Mejnartowicz  
uprawnienia do projektowania bez ograniczeń w specjalności instalacji i urządzeń elektrycznych nr LBS/0046/P002/13

tytuł rysunku: Schemat ideowy zasilania splitów - III piętro

skala: 1:100 data: 04.08.2025 nr rys.: E - 10